

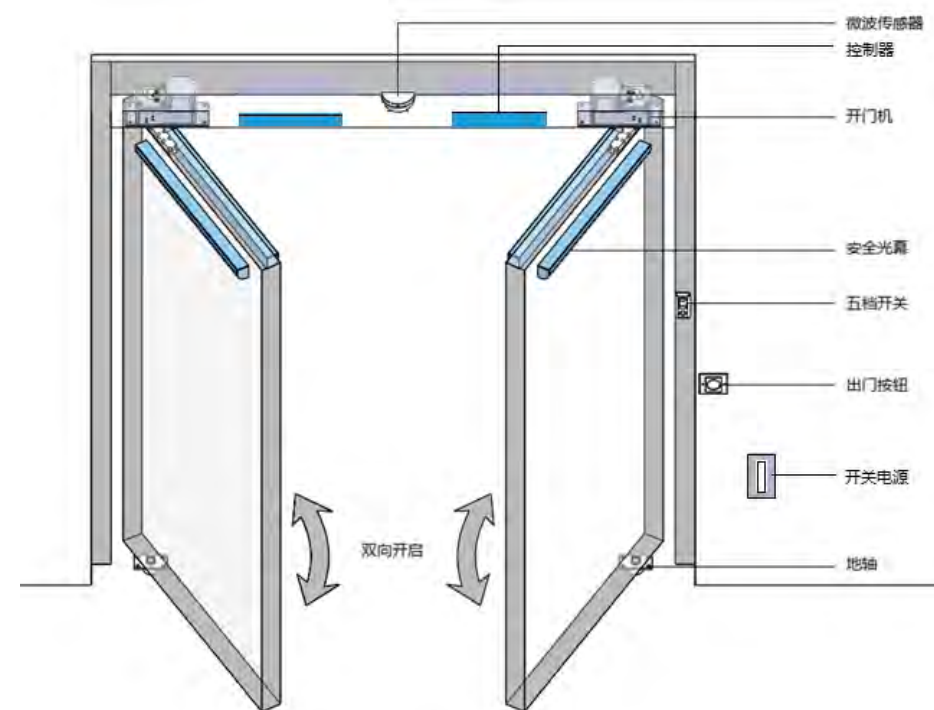
技术参数 PRODUCT PARAMETERS

型号	Model number	250
电机尺寸	Unit size	160*80*92(mm)
电机电压	Motor voltage	24V
电机功率	Motor power	120W
输出扭矩	Output torque	≤70Nm
开启门重	Opening weight	≤250Kg
开启门宽	Opening door width	≤1200mm
减速机速比	Reducer speed ratio	1:130
额定转速	Rated speed	1800±10%
产品重量	Product weight	5.5Kg
使用温度	Service temperature	-20°C~+40°C
使用环境	Use environment	室内无水环境

DSW-250
电动天弹簧机组
ELECTRIC SKY SPRING UNIT

产品特点 PRODUCT FEATURES

- 1. 无刷直流电机, 运行静音;
 - 2. 遇阻反弹, 安全防夹;
 - 3. 手轻推即开即关功能。
- 1. Brushless DC motor, quiet operation;
 - 2. Resist rebound, safety anti-clamp;
 - 3. Tap on and off function.

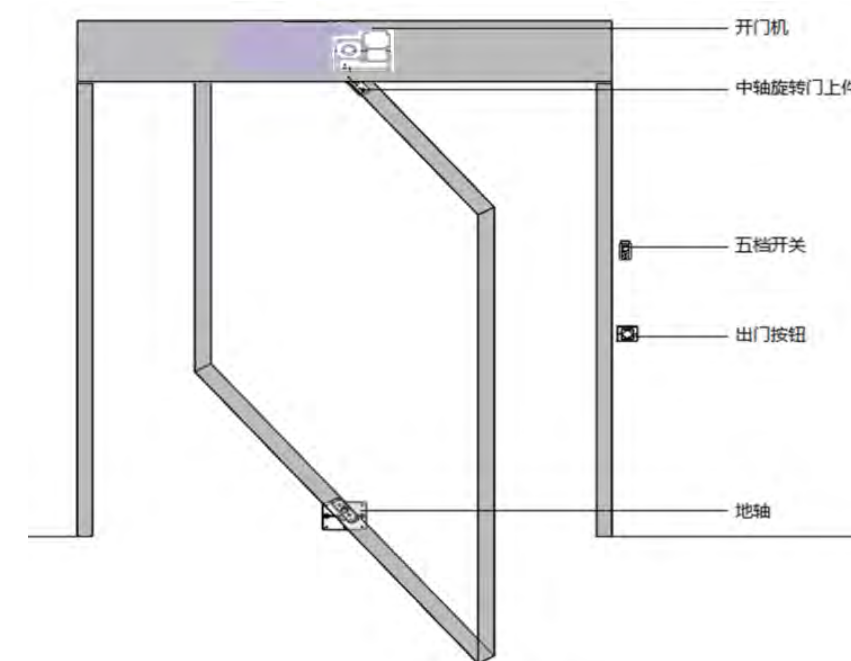


偏轴门示意图

主要配件 MAIN FITTINGS

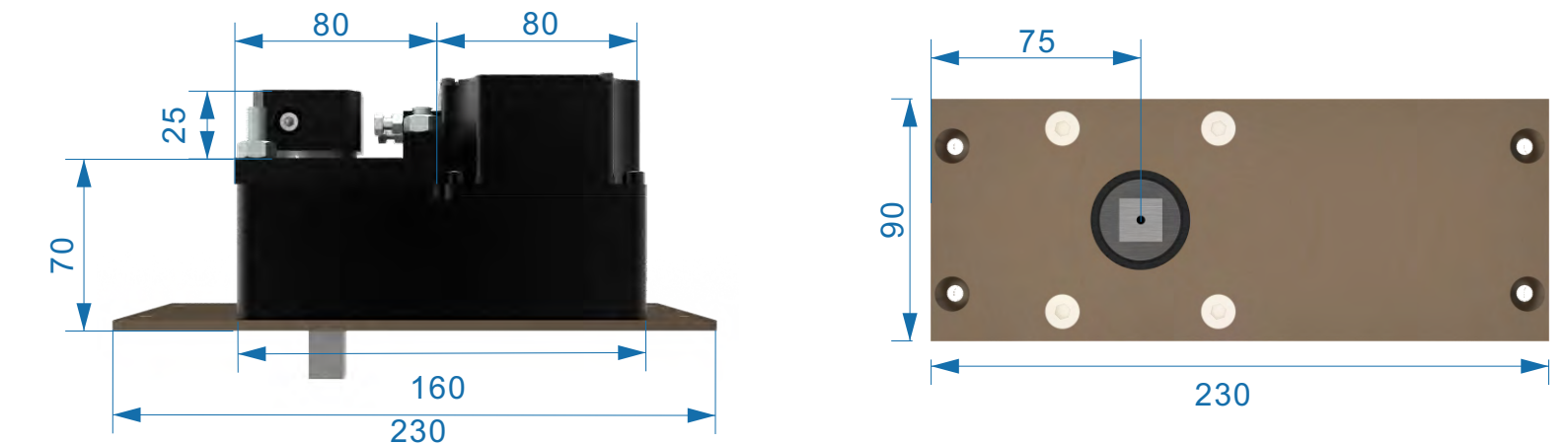


安装示意图 / INSTALLATION DIAGRAM



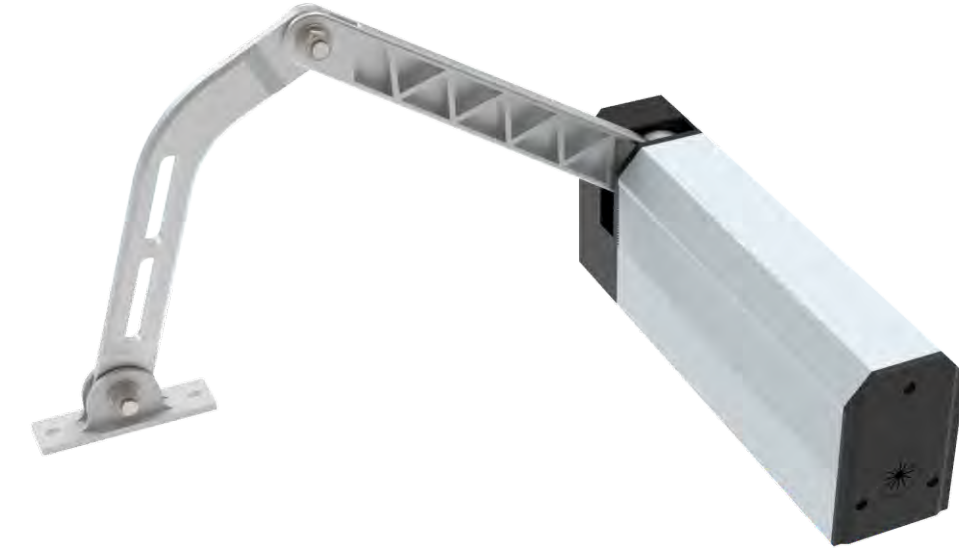
中轴门示意图

产品尺寸 PRODUCT SIZE



可选配件 MAIN ACCESSORIES

 防夹光线 Anti pinch equipment	 影像感应器 Image sensor	 门禁机 Access control machine
 电控锁 Electric control lock	 备用电源 Backup	 密码刷卡器 Cipher disk



DSW-99 侧装平开门机组 SIDE MOUNT SWING DOOR UNIT

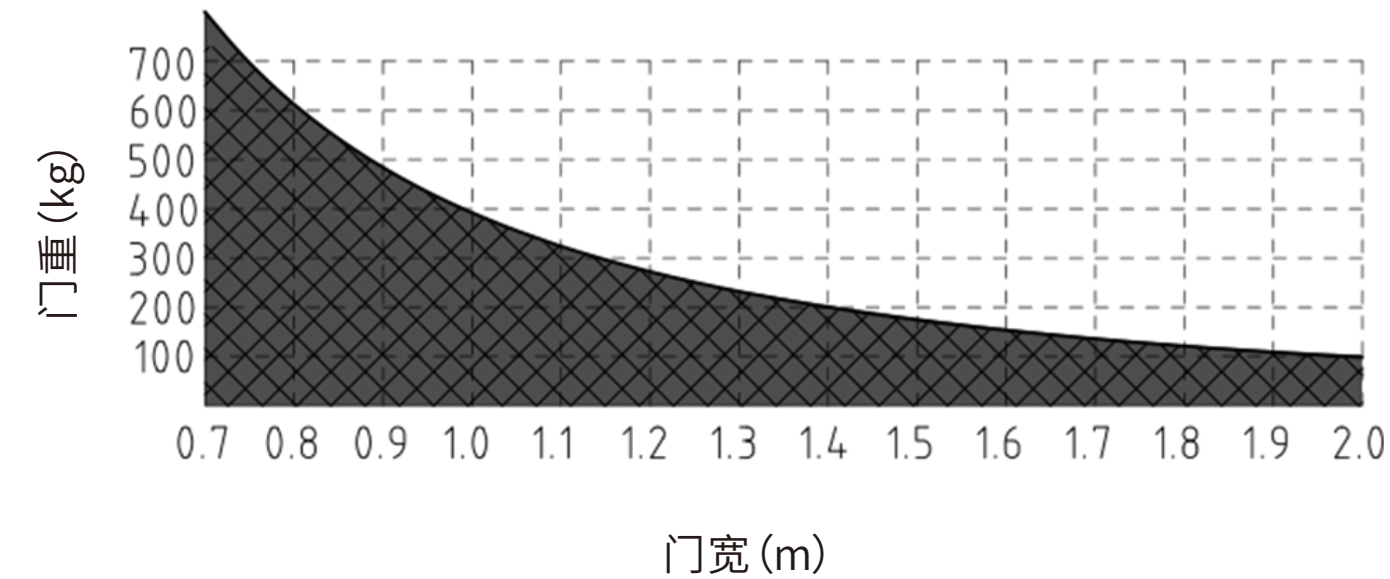
产品特点 PRODUCT FEATURES

1. 安装更加便捷;
 2. 遇阻反弹, 安全防夹;
 3. 最新变速箱, 运行平稳, 噪音更低;
 4. 新程序, 自适应限位, 使用更加简单便捷。
1. More convenient installation;
 2. Resist rebound, safety anti-clamp;
 3. The latest gearbox, smooth operation, lower noise;
 4. New program, adaptive limit, easier to use.

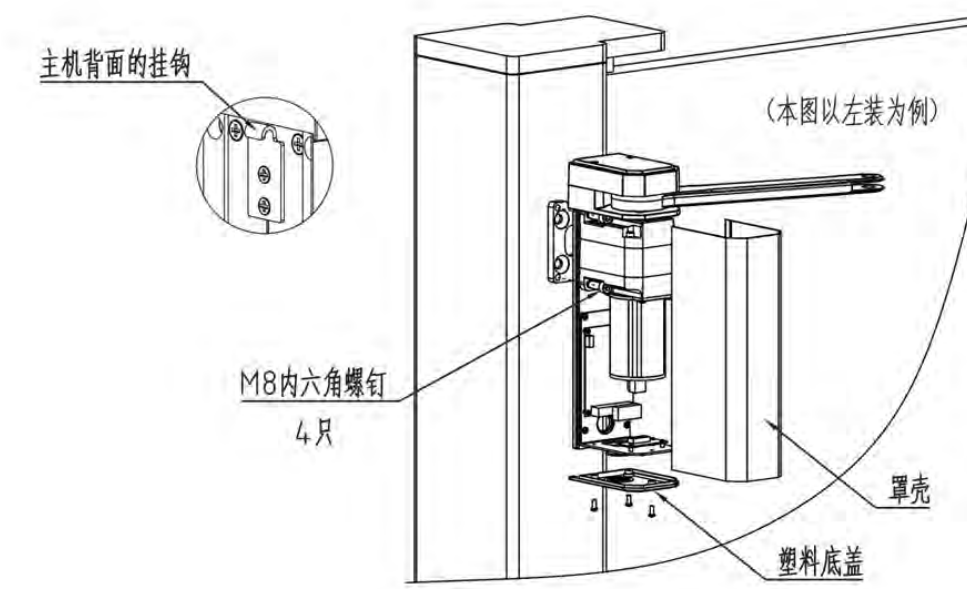
技术参数 PRODUCT PARAMETERS

型号	Model number	DSW-99
驱动单元	Driving unit	24V直流电机
电机功率	Motor power	100W(Max)
开启角度	Opening Angle	45°~100°可调(adjust)
开门时间(速度)	Opening time (speed)	3~7s可调(adjust)
关门时间(速度)	Closing time (speed)	3~7s可调(adjust)
打开保持时间	Open hold time	0~60s可调(adjust)
环境温度	Ambient temperature	-20°C~50°C
相对湿度	Relative humidity	≤85%

适合门宽和门重



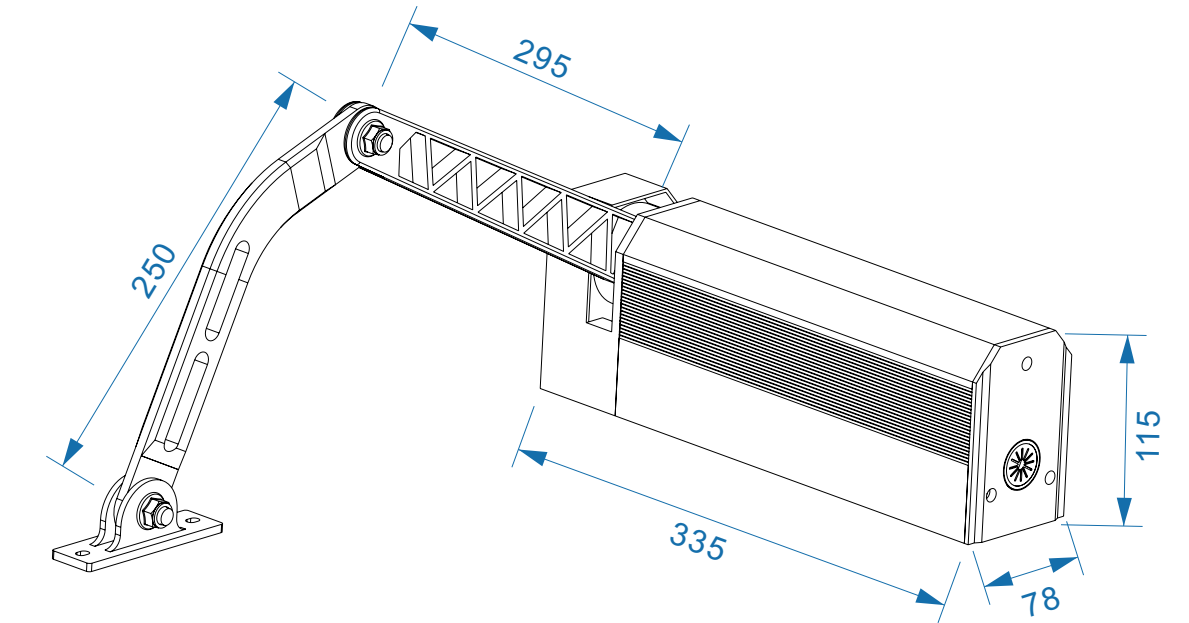
主要配件 MAIN FITTINGS



安装示意图 / INSTALLATION DIAGRAM



产品尺寸 PRODUCT SIZE



主机配件 MAIN ACCESSORIES

		
主机 Host machine	电源箱 24V power box	曲臂 curved arm rod
		
固定底座 curved arm base	固定板 Fixing plate	遥控器 Remote Control