

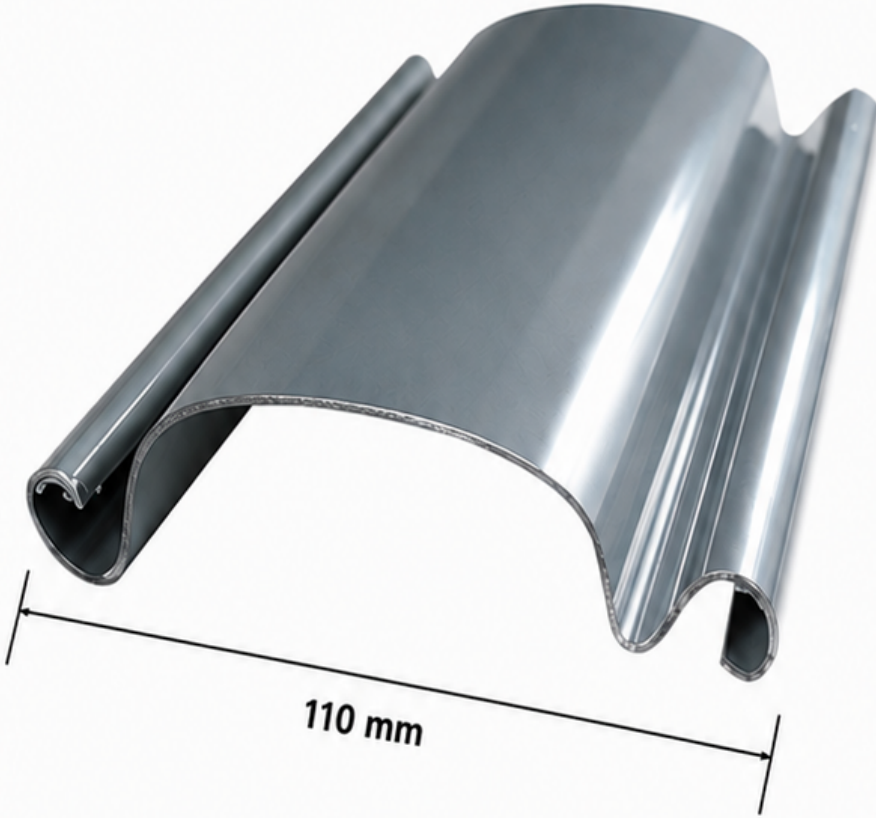
ประตูม้วนลอนจัมโบ้

ใบลอนจัมโบ้

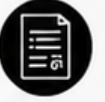
แข็งแรง ทนทาน รองรับงานมอเตอร์ไฟฟ้า



AUTOMATIC DOOR SYSTEM



รายละเอียดสินค้า



ใบลอนจัมโบ้ขนาดมาตรฐาน หน้ากว้าง 110 mm
ออกแบบสำหรับประตูม้วนขนาดกลางถึงขนาดใหญ่
รองรับพื้นที่กว้าง และงานใช้งานหนักได้ดี
นิยมใช้ในโรงงาน โกดังสินค้า ร้านค้า
อาคารพาณิชย์ และงานอุตสาหกรรม

คุณสมบัติสินค้า

- ✔ ประตูม้วนระบบลอนจัมโบ้
แข็งแรง รองรับงานขนาดใหญ่
- ✔ ผลิตจากเหล็กรีดเย็นคุณภาพสูง
ทนทานต่อการใช้งานหนัก
- ✔ เหมาะสำหรับโกดัง โรงงาน
อาคารพาณิชย์ และประตูขนาดกว้าง
- ✔ รองรับทั้งระบบมือดึง
และมอเตอร์ประตูม้วนไฟฟ้า
- ✔ โครงสร้างลอนใหญ่ช่วยเพิ่มความแข็งแรง
ลดการแอ่นตัวของแผ่น
- ✔ เปิด-ปิดนุ่มนวล เสียงเงียบ
- ✔ เคลือบกันสนิม รองรับการใช้งาน
ภายนอกอาคาร
- ✔ สามารถพับสไลด์
หรือเคลือบหลายต่าง ๆ ได้
- ✔ อายุการใช้งานยาวนาน
ดูแลรักษาง่าย

สเปกใบลอนจัมโบ้ (JUMBO SLAT)

เบอร์	ความหนาใบประตู	น้ำหนักใบประตู	เหมาะใช้กับขนาดประตู
No.18 (1.20 mm.)	1.20 มิลลิเมตร	17.4 KG	กว้างไม่เกิน 12.00 ม.
No.16 (1.60 mm.)	1.60 มิลลิเมตร	23.3 KG	กว้างไม่เกิน 15.00 ม.

* น้ำหนักต่อ 1 ตารางเมตร



แข็งแรง
ทนทาน



น้ำหนักเบา
รองรับงานใหญ่



เปิด-ปิดนุ่มนวล
เสียงเงียบ



เคลือบกันสนิม
ทนแดด ทนฝน



สอบถามข้อมูล / ขอใบเสนอราคา

086-086-9822

www.108auto.com